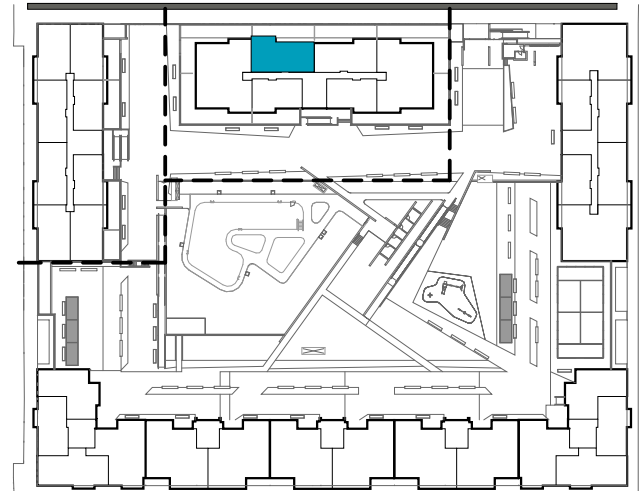


EMPLAZAMIENTO



CUADRO DE SUPERFICIES

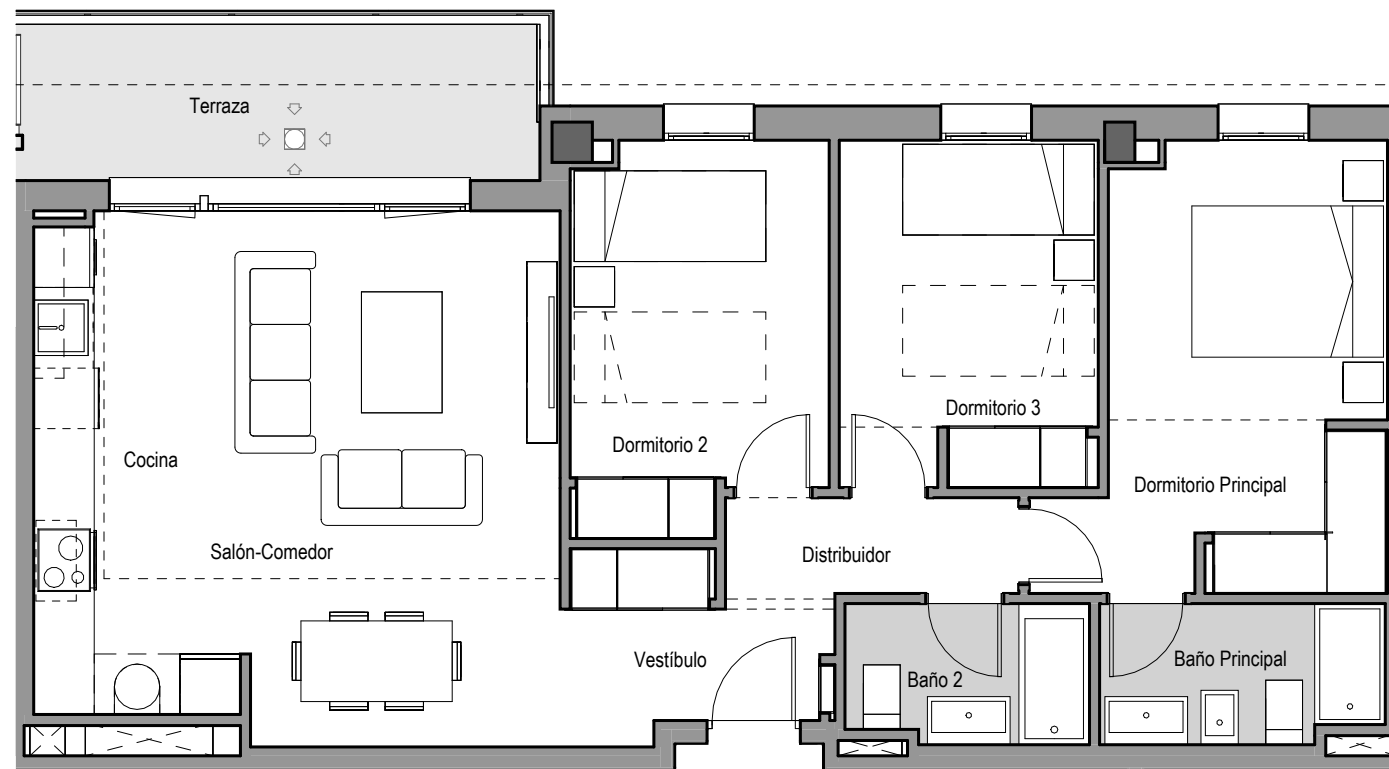
Vestíbulo	4,20 m ²
Salón-Comedor	18,02 m ²
Cocina	9,00 m ²
Distribuidor	2,76 m ²
Dormitorio Principal	12,93 m ²
Baño Principal	3,88 m ²
Dormitorio 2	9,45 m ²
Dormitorio 3	8,79 m ²
Baño 2	3,30 m ²
Total Sup. Útil Interior	72,33 m²
Terraza	7,94 m ²
Total Sup. Útil Exterior	7,94 m²

Total Sup. Útil 80,27 m²
Total Sup. Construida incl. ZZCC(*) 100,03 m²

Según Decreto BOJA 218/2005

Total Sup. Útil 76,30 m²
Total Sup. Construida incl. ZZCC 101,85 m²

(*) Sin incluir superficie construidas de terrazas
Sin incluir Soportales



Selecta Ática Edificio I Portal 7 - Planta Ático - Letra C. Tipo 3.3

La información aquí contenida puede ser modificada durante el transcurso de la ejecución de la obra por exigencias técnicas o jurídicas, sin que ello implique menoscabo en el nivel global de calidades. El mobiliario, incluido el de cocina, se refleja a efectos meramente decorativos, sin que se incluya en la oferta. Los peldaños de acceso a la vivienda y salidas a patios, puede alterarse en función de la rasante de las calles y corresponde a la D.F. fijar el criterio.

1 m 2 m 3 m 4 m 5 m